

FICHE DESCRIPTIVE – LE CERNETROU – 13/15 personnes

www.cernetrou.com – Le Cernetrou – 39 370 LA PESSE - tel : 03 84 42 72 60 –

GPS UTM WGS 84 – 5128,600 N – 718,750 E ou N46°16'54 " - E 5°50'37" - 3780ft

Description générale de la Ferme « Le Cernetrou » -

Altitude : 1205 mètres.

Dans une ancienne ferme typique jurassienne située à 500 mètres de la route du Désertin (Direction Viry). Le lieu-dit Le Cernetrou est lui-même situé à proximité de commodités : office de tourisme, boucherie, boulangerie, épicerie, restaurant. La Ferme est particulièrement bien ensoleillée car située en amont de la commune.

La Ferme est composée de 3 appartements (Le Four à Pain, La Grange, La petite grange) et de l'habitation principale des propriétaires. La Ferme est située sur un terrain de 10 000 m² non clos, lui-même entouré de prairies où les vaches paissent pendant l'été. A proximité, se trouve également une yourte pouvant accueillir jusqu'à 7 personnes.



Accès (voir aussi la rubrique « Pour Venir à La Pesse »): La Ferme est accessible par un chemin caillouteux. Tous les véhicules peuvent y accéder en dehors des périodes de neige. Pendant la période enneigée, les véhicules sont garés à 500 mètres du gîte sur un parking non couvert. Les hôtes accèdent au gîte pendant l'hiver à pieds, en raquettes, ou en skis de fond. Les bagages peuvent être acheminés en motoneige à la demande des hôtes. A 100 mètres du gîte passe la piste réservée aux chiens de traîneaux., et utilisable en ski de fond.

Description du Gîte « La Grange »

Capacité de 5/6 personnes – Animaux acceptés – Superficie 70 m²

On accède au Gîte « La Grange » par un couloir desservant également le gîte « la petite grange ». Au rez-de-chaussée, on trouve la **grande pièce de vie accueillant 10/12 personnes à table** et la cuisine « américaine ». On trouve également la salle de bain. A l'étage, deux chambres sous forme de suite, sont mansardées. L'ensemble est agrémenté de décoration de montagne et l'essentiel du revêtement plafond et murs est en bois.

Salon : 34 m² (dont Cuisine : 5 m²) un buffet, une table + 12 chaises, 1 canapé convertible 190 cm X 130 cm, 1 couette (220X240), une table basse, deux tabourets bar, 2 oreillers (60X60).

Cuisine : évier 1 bac, réfrigérateur, cuisinière vitrocéramique avec four, hotte, lave-vaisselle, four micro-ondes, cafetière, bouilloire, grille pain.

Chambre mansardée : 19 m², un lit taille nordique **160 X 200 cm** (couette 220X240), un lit en soupente 90 X 190cm deux lampes de chevet, deux espaces de rangement, 3 oreillers (60X60).

Chambre sous pente (velux) : 9 m² ; un lit **100 X 180 cm**, un lit gigogne 90 X 180 cm, une lampe de chevet, 2 oreillers (60X60).

Salle de bain : 7 m² ; lavabo, wc, baignoire.

Couloir : 1 m²



Description du Gîte « La Petite Grange »

Capacité de 3/5 personnes – Superficie 42 m²

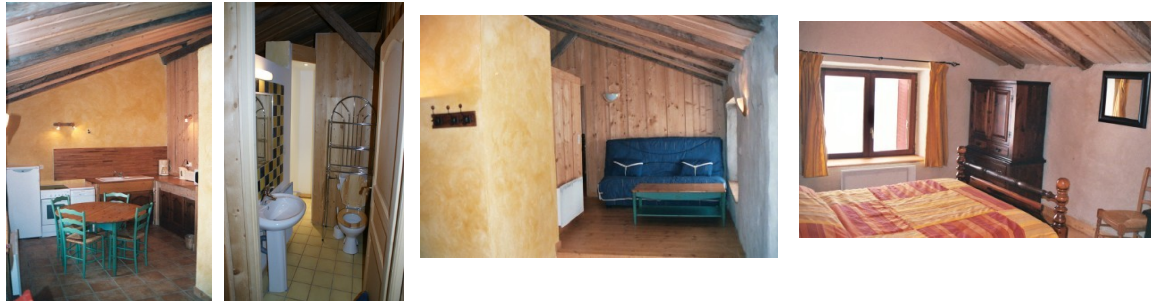
Le Gîte « La Petite Grange » est desservi par un couloir commun au gîte « La Grange ». L'entrée débouche sur la pièce de vie composée d'un coin cuisine et du salon. On accède au salon par une marche (estrade). Le salon est bordé par la salle de bain. La chambre se situe sur le même niveau que le salon.

Salon : 12 m² ; un canapé convertible (couette 220X240), 2 oreillers (60X60), une table basse.

Cuisine : 11 m² ; évier 2 bacs, réfrigérateur, cuisinière vitrocéramique avec four, lave-vaisselle, four micro-ondes, cafetière, bouilloire, grille pain.

Chambre : 15 m² un lit 90cm X 180 cm (couette 200X200), une table de chevet, une lampe de chevet, une armoire, un lit 140 cm X 180 cm (couette 220X240), 3 oreillers (60X60), une table de chevet, une lampe de chevet.

Salle de bain : 4 m² ; douche, lavabo, wc, miroir, range serviette.



Description du Gîte « Le Four à Pain »

Capacité de 4 personnes – Animaux acceptés – Superficie 60 m²

Le Gîte « Le Four à Pain » possède son entrée indépendante. Il est composé d'une pièce de vie au RDC (cuisine « américaine » donnant sur un salon dont le décor principal est composé d'un ancien four à pain). A l'étage, deux chambres sont reliées par un couloir et la salle de bain avec WC.

Cuisine : 7 m² ; évier 2 bacs, réfrigérateur, cuisinière vitrocéramique avec four, lave-vaisselle, four micro-ondes, cafetière, bouilloire, grille pain.

Salon : 20 m² ; canapé, table basse, table, 5 chaises

Chambre 1 : 12 m² ; 2 petits lits 90cm X 180cm, 2 couettes (140X200), 2 oreillers (60X60), 1 table de chevet, 2 lampes de chevet, une commode.

Chambre 2 : 11 m² ; 1 grand lit 140cm X 180 cm (couette 220X240), 2 lampes de chevet, 2 oreillers (60X60).

Salle de bain : 6 m² ; douche, lavabo, wc, miroir, range serviette



Détails pratiques et utiles, Services supplémentaires:

Salle commune: Vous pouvez accéder à une salle indépendante des trois gîtes, sous conditions à définir, accessible par un escalier intérieur provenant du couloir des gîtes La Grange et La Petite Grange.



Eau : Comme beaucoup de fermes typiques jurassiennes, notre eau provient en partie de récupération d'eau de pluie ; bien que nous consommons nous-mêmes cette eau filtrée et lampe UV, nous conseillons aux personnes sensibles au changement d'eau de prévoir de l'eau minérale pour la table (disponible au commerce local).

Chauffage : chauffage central, eau chaude couplée solaire/fuel.

Draps : Veillez à emporter des draps ou duvets conformément aux tailles indiquées. Nos lits sont équipés d'oreillers et de couette. Location de drap : 18€/double, 10 €/simple. Indiquer sur le contrat si vous souhaitez bénéficier de ce service.

Sauna/spa-jacuzzi : L'accès est libre et inclus pendant le séjour.

Ménage : Les gîtes sont rendus dans l'état dans lequel ils se trouvent à l'arrivée (propres). Nous fournissons torchons et nécessaire pour effectuer le ménage. Si vous souhaitez vous éviter de faire le ménage, nous vous proposons un forfait ménage de 130 €/l'ensemble des gîtes.

Sécurité : les gîtes sont munis d'extincteur ; en outre les gîtes sont **non fumeurs** pour le confort et la sécurité.

Téléphone/Internet : Les réseaux de téléphonie mobile passent généralement depuis notre maison (un peu moins sfr...), possibilité de téléphoner du gîte vers téléphones fixes et mobiles si nécessaire, sans supplément (limité aux appels indispensables...). Accès Wifi libre sans supplément.

Tri des déchets : Le tri des déchets est en vigueur sur le plateau des Hautes combes, selon les règles communément admises (verre, emballage, autres déchets ménagers). Composteur commun au gîte.

Lessive : Une machine à laver commune aux 3 gîtes est disponible. Pour 5 €/lavage, nous vous fournissons la lessive.

Taxe de séjour : Nous collectons cet impôt local pour le compte du syndicat intercommunal. Cette taxe sert à améliorer les conditions d'accueil des hôtes au sein de notre commune. Elle n'est pas incluse dans le prix de location et représente un montant de 0.40 €/nuit/personne (>13 ans).

Tarif de location à la semaine pour l'année 2010/2011 (spa/sauna inclus).

Vacances d'hiver, de Noël, et jour de l'an	Janvier – Mars –Avril – vacances de Pâques
1990 €	1545 €
Vacances été	Hors saison
1425 €	1180 €

Tarif week-end en gestion libre - deux nuits - (à titre indicatif) :

Les trois gîtes : 600 € incluant accès spa/sauna

Les trois gîtes et la yourte : 780 € incluant accès spa et sauna

Pour les ponts et courts séjours ou demi-pension, merci de nous consulter

Pour venir à La Pesse : coordonnées GPS UTM WGS 84 : 5128,600 N ; 718,750 E

Train : Gare TGV, arrivée à BELLEGARDE SUR VALSERINE (35 km), puis taxi : compter entre 40 et 90 € selon capacité et période - tel : 04 50 48 14 50 ou 06 09 42 17 75.

Aéroport : Genève (60km)

Voiture : **De Lyon :** Attention le GPS donne la fausse info de passer via Giron (route fermée en hiver) Autoroute Direction GENEVE, puis suivre OYONNAX jusqu'à la fin de l'autoroute Direction ARBENT (CD106- CE1) puis VIRY (CD 85) puis LA PESSE (CD 25), le Cernérou est situé entre le hameau du Désertin et La Pesse à 1 km de LA PESSE, entrée ou parking sur la droite au niveau d'un « tipi publicitaire ».

De Dijon/Paris: A39, sortie Dir Lons Le Saunier, puis Saint Claude, Puis Genève/La Pesse

De Genève: Dir Fernay Voltaire, puis Gex, Col de la faucille, Mijoux, Lajoux, Les Moussières, La Pesse

Services/Commerces :

A La Pesse : boulangerie, Boucherie, supérette, restaurants, bar.

A Saint Claude (21 km) : tous commerces, piscine l'été, cinéma.

A Oyonnax (21km) : Tous commerces, Hypermarché, cinéma, aérodrome.

Activités : Nombreuses activités sportives : ski de fond (300 km de pistes), raquettes, ski alpin (domaine débutant à La Pesse et Les Moussières), chiens de traîneau, randonnée, VTT, deltaplane et parapente (20 km).
Musée rural, fromagerie, artisanat.