

FICHE DESCRIPTIVE – LE FOUR A PAIN

www.cernetrou.com – Le Cernetrou – 39 370 LA PESSE - tel : 03 84 42 72 60 –
GPS UTM WGS 84 – 5128,600 N – 718,750 E ou N46°16'54 " - E 5°50'37" - 3780ft

Description générale de la Ferme « Le Cernetrou » -

Altitude : 1205 mètres.

Dans une ancienne ferme typique jurassienne situé à 500 mètres de la route départementale qui relie La Pesse au Désertin (Direction Viry). Le lieu-dit Le Cernetrou est lui-même situé à 1 km du village de La Pesse (toutes commodités : office de tourisme, boucherie, boulangerie, épicerie, restaurants, etc .). La Maison est particulièrement bien ensoleillée car située en amont de la commune.

La Ferme est composée de 3 gîtes (Le Four à Pain, La Grange, La petite grange) et de l'habitation principale des propriétaires. La Ferme est située sur un terrain de 10 000 m² non clos, lui-même entouré de prairies où les vaches paissent pendant l'été.

Accès (voir aussi la rubrique « Pour Venir à La Pesse »): La Ferme est accessible par un chemin caillouteux. Tous les véhicules peuvent y accéder en dehors des périodes de neige. Pendant la période enneigée, les véhicules sont garés à 500 mètres du gîte sur un parking non couvert. Les hôtes accèdent au gîte pendant l'hiver à pieds, en raquettes, ou en skis de fond. Les bagages sont acheminés en motoneige à la demande des hôtes. A 100 mètres du gîte passe la piste réservée aux chiens de traîneaux.

Description du Gîte « Le Four à Pain »

Capacité de 4 personnes – Animaux acceptés – Superficie 60 m²

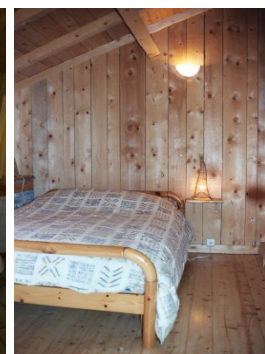
Le Gîte « Le Four à Pain » possède son entrée indépendante, avec une terrasse extérieure. Il est composé d'une pièce de vie au RDC (cuisine « américaine » donnant sur un salon dont le décor principal est composé d'un ancien four à pain). A l'étage, deux chambres sont reliées par un couloir et la salle de bain avec WC.

Cuisine : 7 m² ; évier 2 bacs, réfrigérateur, cuisinière vitrocéramique avec four, lave-vaisselle, four micro-ondes, cafetière, bouilloire, grille pain, appareil à raclette, appareil à fondue, wok.

Salon : 20 m² ; canapé, table basse, table, 5 chaises

Chambre 1 : 11 m² ; 1 grand lit 140cm X 180 cm (couette 220X240), 2 lampes de chevet, 2 oreillers (60X60).

Chambre 2 : 12 m² ; 2 petits lits 90cm X 180cm, 2 couettes (140X200), 2 oreillers (60X60), 1 table de chevet, 2 lampes de chevet, une commode.



Salle de bain : 6 m² ; douche, lavabo, wc, miroir, range serviette

Couloir : 4 m²

Détails pratiques et utiles, Services supplémentaires:

Eau : Comme beaucoup de fermes typiques jurassiennes, notre eau provient en partie de récupération d'eau de pluie ; bien que nous consommons nous-mêmes cette eau filtrée et lampe uv, nous conseillons aux personnes sensibles au changement d'eau de prévoir de l'eau minérale pour la table (disponible au commerce local).

Chauffage : chauffage central au fuel, eau chaude couplée solaire/fuel.

Draps : Veillez à emporter des draps ou duvets conformément aux tailles indiquées. Nos lits sont équipés d'oreillers et de couette. Location de drap : 18€/double, 10 €/simple. Indiquer sur le contrat si vous souhaitez bénéficier de ce service.

Sauna/spa-jacuzzi : L'accès est réservé à nos hôtes moyennant un supplément de 50 €/semaine/gîte lorsque l'installation est en service (en saison).

Ménage : Les gîtes sont rendus dans l'état dans lequel ils se trouvent à l'arrivée (propres). Nous fournissons torchons et nécessaire pour effectuer le ménage. Si vous souhaitez vous éviter de faire le ménage, nous vous proposons un forfait ménage de 45 €.

Sécurité : les gîtes sont munis d'extincteur ; en outre les gîtes sont **non fumeurs** pour le confort et la sécurité.

Téléphone/Internet : Les réseaux de téléphonie mobile passent généralement depuis notre maison (un peu moins sfr...), possibilité de téléphoner du gîte vers téléphones fixes et mobiles si nécessaire, sans supplément (limité aux appels indispensables...). Accès Wifi libre sans supplément.

Tri des déchets : Le tri des déchets est en vigueur sur le plateau des Hautes combes, selon les règles communément admises (verre, emballage, autres déchets ménagers). Composteur commun au gîte.

Lessive : Une machine à laver commune aux 3 gîtes est disponible. Pour 5 €/lavage, nous vous fournissons la lessive.

Taxe de séjour : Nous collectons cet impôt local pour le compte du syndicat intercommunal. Cette taxe sert à améliorer les conditions d'accueil des hôtes au sein de notre commune. Elle n'est pas incluse dans le prix de location et représente un montant de 0.40 €/nuit/personne (>13 ans).

Tarif de location à la semaine pour l'année 2010/2011.

Vacances d'hiver, de Noël, et jour de l'an	Janvier – Mars (hors vacances) –Avril – vacances de Pâques
610 €	470 €
Vacances été	Hors saison
430 €	340 €

Pour les week-ends, ponts et courts séjours, merci de nous consulter

Pour venir à La Pesse : coordonnées GPS UTM WGS 84 : 5128,600 N ; 718,750 E

Train : Gare TGV, arrivée à BELLEGARDE SUR VALSERINE (35 km), puis taxi : compter entre 70 et 100 € selon capacité et période - tel : 04 50 48 14 50 ou 06 09 42 17 75.

Aéroport : Genève (60km)

Voiture : **De Lyon :** Attention le GPS donne la fausse info de passer via Giron (route fermée en hiver) Autoroute Direction GENEVE, puis suivre OYONNAX jusqu'à la fin de l'autoroute Direction ARBENT (CD106- CE1) puis VIRY (CD 85) puis LA PESSE (CD 25), le Cernérou est situé entre le hameau du Désertin et La Pesse à 1 km de LA PESSE, entrée ou parking sur la droite au niveau d'un « tipi publicitaire ».

De Dijon/Paris: A39, sortie Dir Lons Le Saunier, puis Saint Claude, Puis Genève/La Pesse

De Genève: Dir Fernay Voltaire, puis Gex, Col de la faucille, Mijoux, Lajoux, Les Moussières,
La Pesse

Services/Commerces :

A La Pesse : boulangerie, Boucherie, supérette, restaurants, bar.

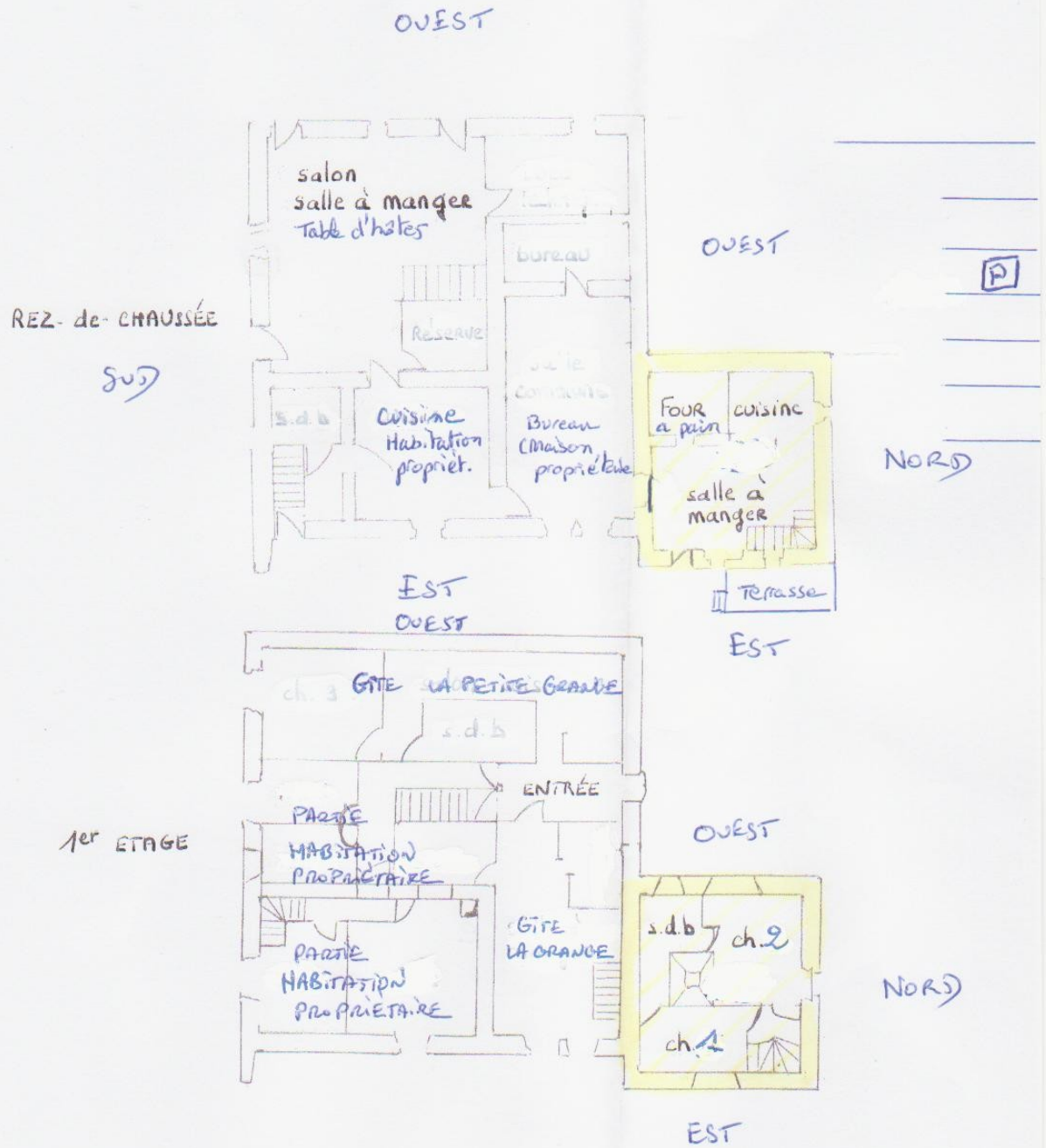
A Saint Claude (21 km) : tous commerces, piscine l'été, cinéma.

A Oyonnax (21km) : Tous commerces, Hypermarché, cinéma, aérodrome.

Activités :

Nombreuses activités sportives : ski de fond (300 km de pistes), raquettes, ski alpin (domaine débutant à La Pesse et Les Moussières), chiens de traîneau, randonnée, VTT, deltaplane et parapente (20 km).

Musée rural, fromagerie, artisanat.



PLAN GITE
LE FOUR A PAIN